



**СТРОИТЕЛЬСТВО ДОМОВ**



**ДНВ**  
ДОМ НА ВЕКА

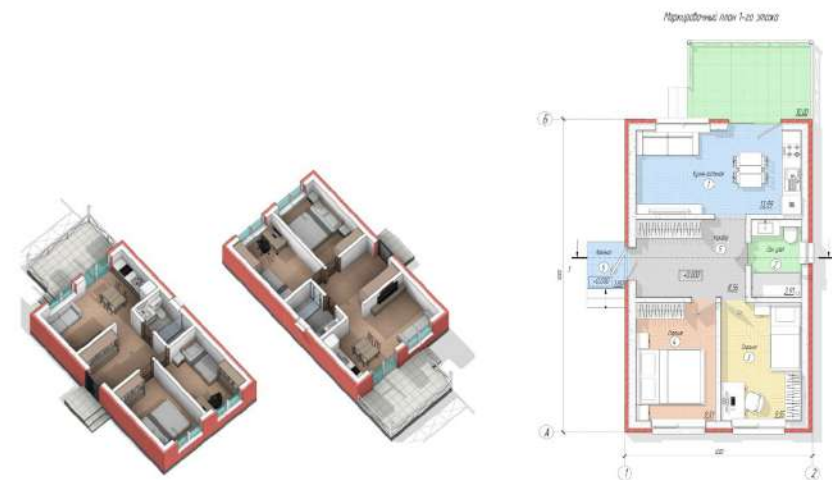


## Уют

для всепогодного проживания

**Фундамент:** свайно ростверковый  
**Стены:** газобетон, облицовочный кирпич  
**Крыша:** металлочерепица  
**Окна:** МПО

**Кол-во этажей:** 1,5  
**Высота потолков:** 2.9м  
**Площадь помещений:** 47,33  
**Размер дома:** 6x10  
**Тип отделки:** предчистовая  
**Доп.услуги:** парковочное место, отмостка, забор



2 изолированные комнаты, кухня-гостиная, 1 санузел, коридор

**Качественная предчистовая отделка** (на полу механизированная стяжка, стены: простая шпателька и штукатурка не по маякам)

**Разводка инженерных коммуникаций по дому** (электрика, сантехника, канализация)

**Радиаторы отопления**

**Газовый или электрический котел на выбор**

**Теплый пол:** (санузел, коридор, кухня-гостиная)

**S=60 м<sup>2</sup>**



**ДНВ**  
ДОМ НА ВЕКА



## Семейный

для всесезонного проживания

**Фундамент:** свайно ростверковый  
**Стены:** газобетон, облицовочный кирпич  
**Крыша:** металлочерепица  
**Окна:** МПО

**Кол-во этажей:** 2  
**Высота потолков:** 2.9м  
**Площадь помещений:** 108  
**Размер дома:** 7x11  
**Тип отделки:** предчистовая  
**Доп.услуги:** парковочное место, отмостка, забор

- ✓ Септик
- ✓ Крытая терраса
- ✓ 1 санузел
- ✓ 2 изолированные комнаты
- ✓ Кухня-гостиная
- ✓ 2-й этаж свободная планировка



**1 этаж:** Качественная предчистовая отделка (на полу механизированная стяжка, стены: простая шпатлевка и штукатурка не по маякам)  
**Разводка инженерных коммуникаций по дому** (электрика, сантехника, канализация)  
**Радиаторы отопления**  
**Газовый или электрический котел на выбор**  
**Теплый пол:** (санузел, коридор, кухня-гостиная)

**2 этаж:** свободная планировка, утепленное меж.этажное перекрытие минеральная вата, Оштукатуренный фронтоны радиаторы отопления.

**S=127 м<sup>2</sup>**



**ДНВ**  
ДОМ НА ВЕКА



## Комфорт

для всесезонного проживания

**Фундамент:** свайно ростверковый

**Стены:** газобетон, облицовочный кирпич

**Крыша:** металлочерепица

**Окна:** МПО

Кол-во этажей: 1

Высота потолков: 2.9м

Площадь помещений: 79,18

Размер дома: 9x11

Тип отделки: предчистовая

Доп.услуги: парковочное место, отмостка, забор

- ✓ 3 спальни
- ✓ 2 санузла
- ✓ Кухня-гостиная
- ✓ Крытая терраса



3 изолированные комнаты, кухня-гостиная, 2 санузла или санузел/ гардеробная

**Качественная предчистовая отделка** (на полу механизированная стяжка, стены: простая шпатлевка и штукатурка не по маякам)

**Разводка инженерных коммуникаций по дому** (электрика, сантехника, канализация)

**Радиаторы отопления**

**Газовый или электрический котел** на выбор

**Теплый пол:** (санузел, коридор, кухня-гостиная)

**S=100 м<sup>2</sup>**



**ДНВ**  
ДОМ НА ВЕКА



## Простор

Для всесезонного проживания

**Фундамент:** свайно ростверковый

**Стены:** газобетон, облицовочный кирпич

**Крыша:** маталлочерепица

**Окна:** МПО

Кол-во этажей: 1

Высота потолков: 2.9м

Площадь помещений: 106

Размер дома: 10.5x11.7

Тип отделки: предчистовая

Доп.услуги: парковочное место, отмостка, забор

- ✓ 3 спальни
- ✓ Гардеробная
- ✓ Кухня-гостиная
- ✓ 2 санузла
- ✓ Крытая терраса
- ✓ Котельная



3 изолированные комнаты, кухня-гостиная, 1 санузел, коридор, прихожая, котельная, гардеробная

Качественная предчистовая отделка (на полу механизированная стяжка,  
Разводка инженерных коммуникаций по дому (электрика, сантехника, канализация)  
Радиаторы отопления  
Газовый или электрический котел на выбор  
Теплый пол: (санузел, коридор, кухня-гостиная)

**S=122 м<sup>2</sup>**



**ДНВ**  
ДОМ НА ВЕКА



**1 этаж:** Качественная предчистовая отделка (на полу механизированная стяжка, стены: простая шпатлевка и штукатурка не по маякам)  
**Разводка инженерных коммуникаций по дому** (электрика, сантехника, канализация)  
**Радиаторы отопления**  
**Газовый или электрический котел на выбор**  
**Теплый пол:** (санузел, коридор, кухня-гостиная)

**2 этаж:** свободная планировка, утепленное меж.этажное перекрытие минеральная вата,

## Очаг

для всесезонного проживания

**Фундамент:** свайно ростверковый

**Стены:** газобетон, облицовочный кирпич

**Крыша:** металлочерепица

**Окна:** МПО

Кол-во этажей: 2

Высота потолков: 2.9м

Площадь помещений: 120

Размер дома: 9x11

Тип отделки: предчистовая

Доп.услуги: парковочное место, отмостка, забор

✓ 4 спальни

✓ 2 санузла

Кухня-гостиная,

✓ потолки под крышу

✓ Крытая терраса со вторым светом



**S=140 м²**



**ДНВ**  
ДОМ НА ВЕКА



## Народный

для всесезонного проживания

**Фундамент:** свайно ростверковый

**Стены:** газобетон, облицовочный кирпич

**Крыша:** металлочерепица

**Окна:** МПО

Кол-во этажей: 1

Высота потолков: 2.9м

Площадь помещений: 78,85

Размер дома: 9x11

Тип отделки: предчистовая

Доп.услуги: парковочное место, отмостка, забор

- ✓ 2 спальни
- ✓ 1 санузел
- ✓ Тех.помещение
- ✓ Крытая терраса
- ✓ Кухня-гостиная
- ✓ Тамбур



2 изолированные комнаты, кухня-гостиная, 1 санузел, тех.помещение, тамбур

Качественная предчистовая отделка (на полу механизированная стяжка,  
Разводка инженерных коммуникаций по дому (электрика, сантехника, канализация)  
Радиаторы отопления  
Газовый или электрический котел на выбор  
Теплый пол: (санузел, коридор, кухня-гостиная)

**S=100 м<sup>2</sup>**



Свяжитесь с нами:

Строительная компания

**ДНВ**

**ДОМ НА ВЕКА**



ст.Новотитаровская  
ул.Королева д.40  
(въезд с ул.Выгонной)



+7 (989) 212 62 79  
+7 (918) 683 01 57  
+7 (967) 111 52 22  
+7 (967) 111 42 22