

A modern house with a stone and wood exterior, a large gable window, and a swimming pool with lounge chairs. The house has a dark roof and a large gable window with a wooden frame. The pool is in the foreground, and there are lounge chairs and a table nearby. The background shows green trees and a clear sky.

# СТРОИТЕЛЬСТВО ДОМОВ

## О компании



Лидер России по подрядному строительству через эскроу-счета по версии ПАО СБЕРБАНК

10

Лет успешного строительства в Краснодарском крае

700

Семей отметили новоселье в наших домах



## Условия покупки



### Наличный расчет

Персональная скидка при оплате наличными



### Эскроу-счет

Счет, который используют в безопасной сделке между покупателем и продавцом



### Государственная поддержка

Работаем со всеми видами ипотечных программ с господдержкой



### Ипотека

Самые комфортные условия кредитования



### Материнский капитал

Поможем максимально выгодно использовать материнский капитал при покупке дома



# Уют

для всесезонного проживания

Размер дома: 6x10

S по внешним стенам: 60м<sup>2</sup>

S полезная: 45,53м<sup>2</sup>





# Шанс

для всесезонного проживания

Размер дома: 7x10

S по внешним стенам: 70м<sup>2</sup>

S полезная: 52,42м<sup>2</sup>





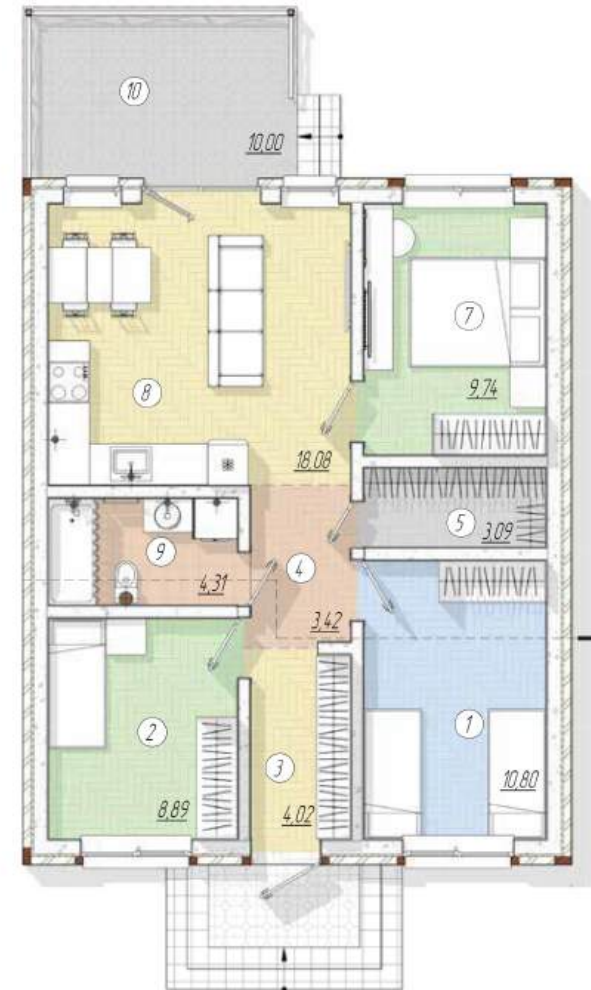
# ЮЖНЫЙ

для всесезонного проживания

Размер дома: 8x10

S по внешним стенам: 80м<sup>2</sup>

S полезная: 62,34м<sup>2</sup>





# Семейный

для всесезонного проживания

Размер дома: 7x11

S 1 этаж: 60,65м<sup>2</sup>

S 2 этаж: 48,05м<sup>2</sup>





# Классик

для всесезонного проживания

Размер дома: 7x11

S 1 этаж: 60,65м<sup>2</sup>

S 2 этаж: 48,05м<sup>2</sup>





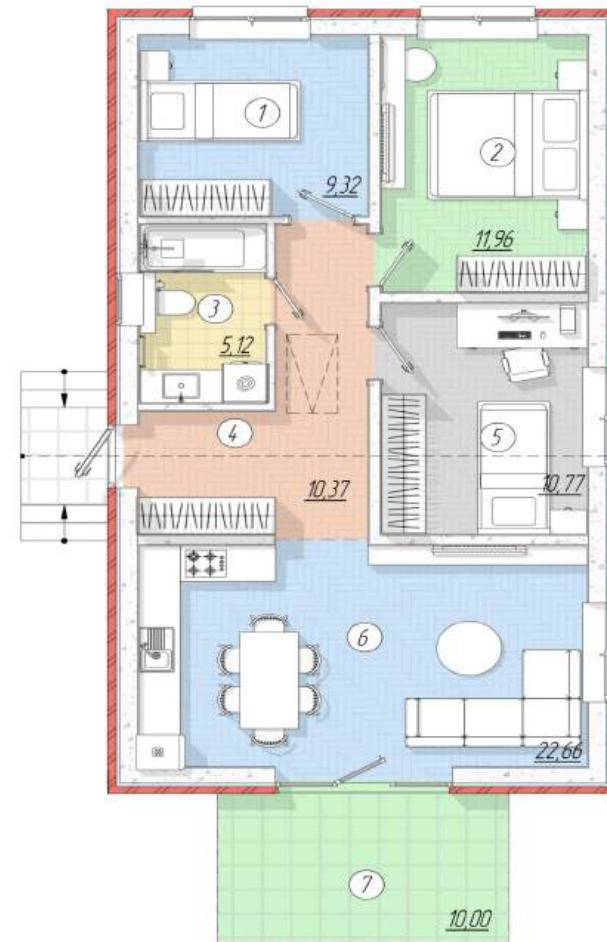
# Компактный

для всесезонного проживания

Размер дома: **7x13**

S по внешним стенам: **91 м<sup>2</sup>**

S полезная: **75 м<sup>2</sup>**





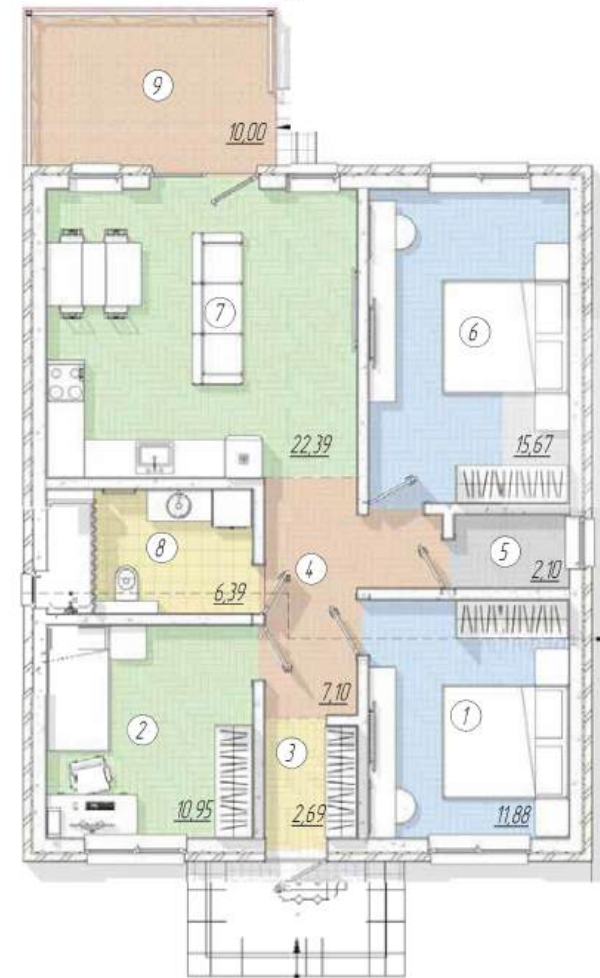
# Комфорт

для всесезонного проживания

**Размер дома: 9x11**

**S по внешним стенам: 99м<sup>2</sup>**

**S полезная: 79,18м<sup>2</sup>**





# Родимый

для всесезонного проживания

**Размер дома: 11x9**

**S по внешним стенам: 99м<sup>2</sup>**

**S полезная: 80 м<sup>2</sup>**





# Народный

для всесезонного проживания

Размер дома: 11x9

S по внешним стенам: 99м<sup>2</sup>

S полезная: 76,6м<sup>2</sup>





# Престиж

для всесезонного проживания

**Размер дома: 9x11**

**S по внешним стенам: 99м<sup>2</sup>**

**S полезная: 77,83м<sup>2</sup>**





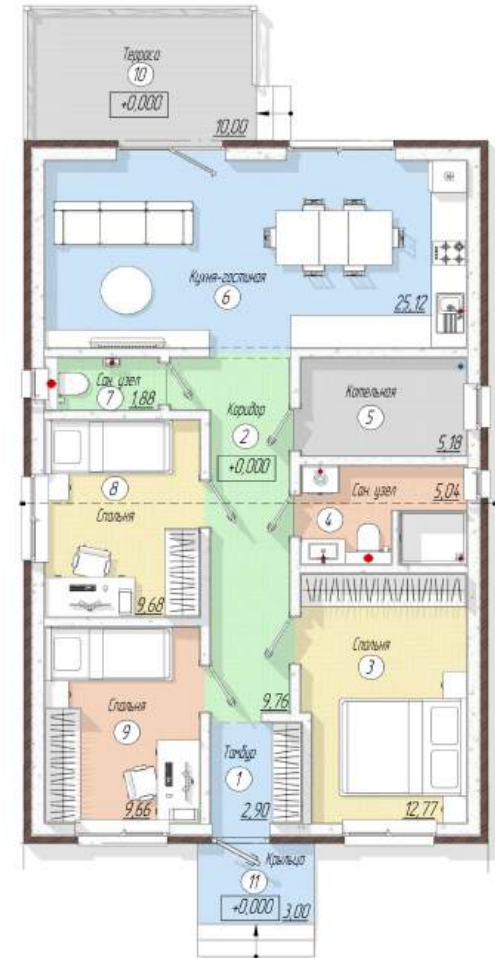
# Мечта

для всесезонного проживания

**Размер дома: 8x13**

**S по внешним стенам: 104 м<sup>2</sup>**

**S полезная: 82 м<sup>2</sup>**





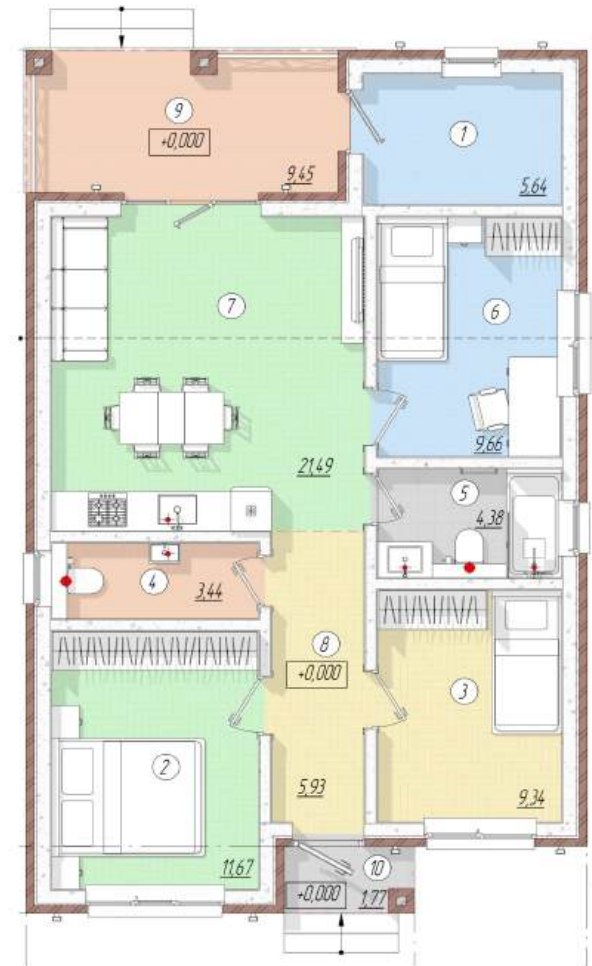
# Любимый

для всесезонного проживания

Размер дома: 8x13

S по внешним стенам: 104 м<sup>2</sup>

S полезная: 72 м<sup>2</sup>





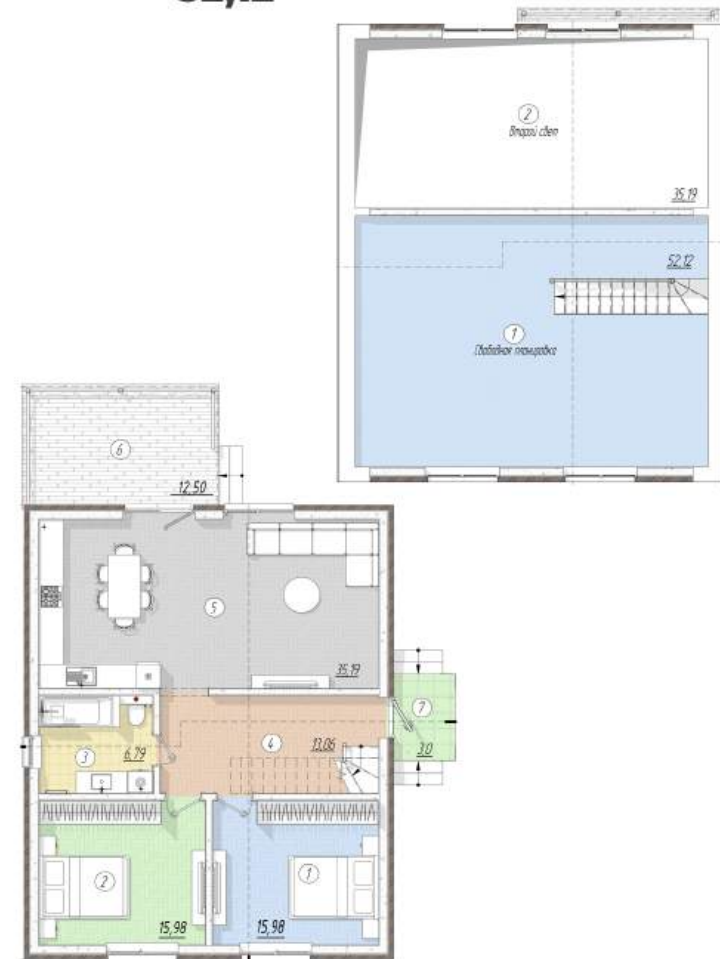
# Очаг

для всесезонного проживания

Размер дома: 9x11,5

S 1 этаж: 84,52 м<sup>2</sup>

S 2 этаж: 52,12 м<sup>2</sup>





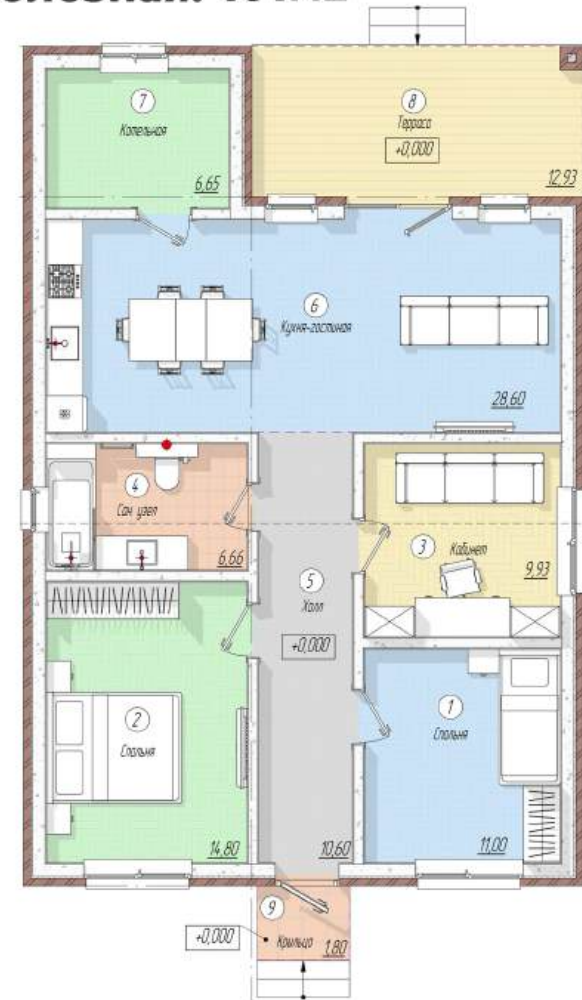
# Гармония

для всесезонного проживания

Размер дома: 9x13,5

S по внешним стенам: 122м<sup>2</sup>

S полезная: 101м<sup>2</sup>





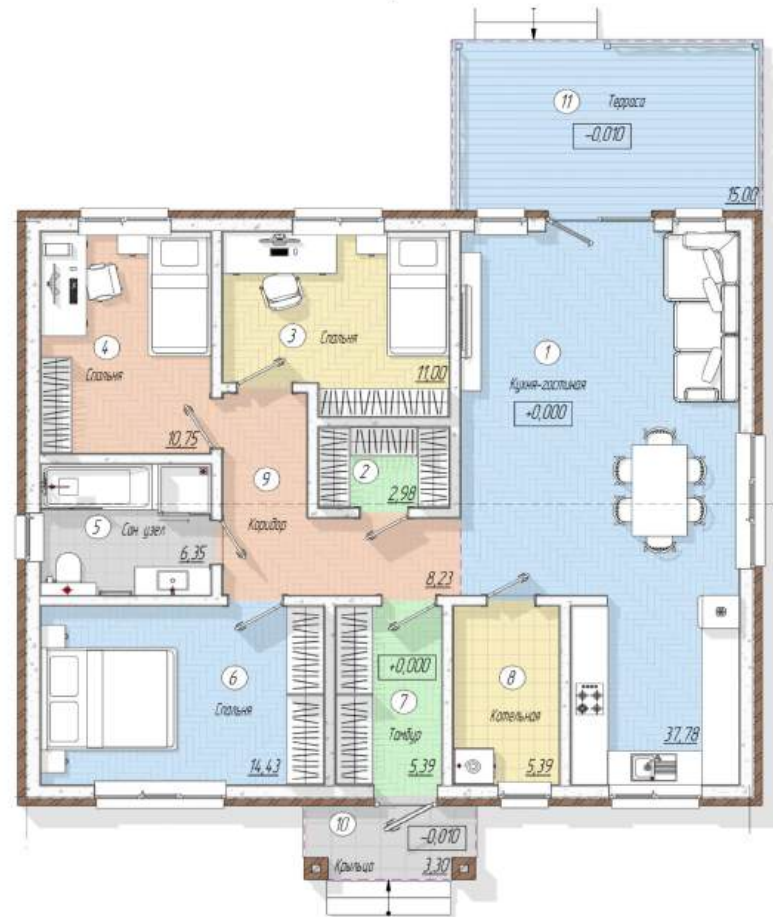
# Простор

для всесезонного проживания

**Размер дома: 10,5x12,0**

**S по внешним стенам: 126м<sup>2</sup>**

**S полезная: 102,29м<sup>2</sup>**





# Стиль

для всесезонного проживания

**Размер дома: 11x13,55**

**S по внешним стенам: 149м<sup>2</sup>**

**S полезная: 117м<sup>2</sup>**





# Имидж

для всесезонного проживания

**Размер дома: 15,0x11,0**

**S по внешним стенам: 173 м<sup>2</sup>**

**S полезная: 140,36 м<sup>2</sup>**

